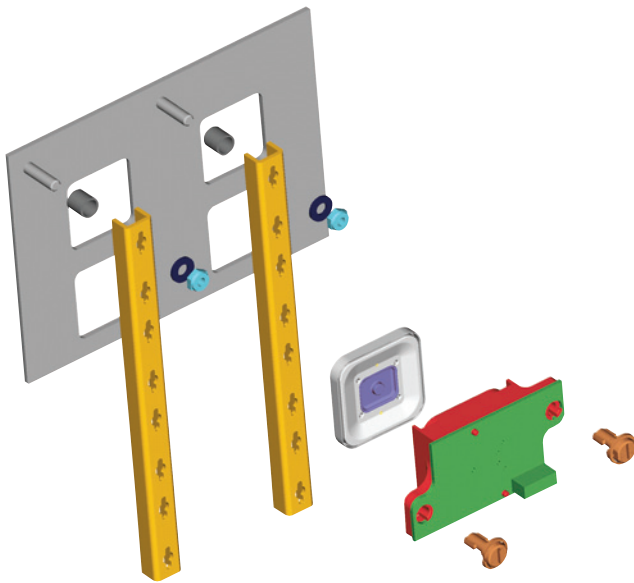


## Merkmale Gesamtsystem

Ideales Einsatzgebiet: Aufzugssteuerung, Info-Terminals, Selbstbedienungs-Automaten, etc.

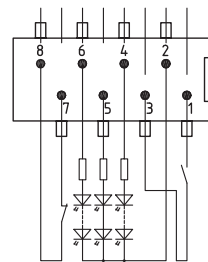
- Vandalengeschützter Aufbau
- Modulares Befestigungssystem mit Schnellverschlüssen oder Einzelbefestigung mit Gewindebolzen
- Anschluss verpolsicher mit 8-poliger Micro-Match Federleiste
- Schutzart: IP40/65



## Merkmale Schlüsselschalter

- Runde oder quadratische Bau- und Blendenform
- Randausleuchtung in einer oder zwei Farben mit je 4 LED pro Farbe
- Blendenmaterial: Alu oder V2A mit Kunststoff-Inlays
- Kontaktbestückung: 1 S
- Schloss: Zylinderschloss mit Stiftzuhaltungen
- Zwei Schaltstellungen: 0 und 90 Grad, Schlüsselabzug in beiden Schaltstellungen möglich
- Schließung 5201 – weitere Schließungen auf Anfrage
- Lieferumfang: 2 Schlüssel

## Steckerbelegung Micro-Match Federleiste



- 1/3 Schließerkontakt
- 2 O V – LED
- 4 Randausleuchtung/Leuchtfeld  
1. Farbe + 24 V DC±20%
- 5 Symbolbeleuchtung  
+ 24 V DC±20%
- 6 Randausleuchtung/Leuchtfeld  
2. Farbe + 24 V DC±20%
- 7/8 Öffnerkontakt

## Merkmale Drucktaster

- Runde oder quadratische Bau- und Blendenform
- Randausleuchtung in einer oder zwei Farben mit je 4 LED pro Farbe
- Zusätzliche Ausleuchtung des Symbols mit 2 LED
- Blendenmaterial: Alu oder V2A mit Kunststoff-Inlays
- Kontaktelement Kurzhubtaster RF19:
  - 1 Schließer unbeleuchtet
  - 1 Schließer Vollausleuchtung

## Merkmale Leuchtfeld

- Blendenform rund, quadratisch, dreieckig (Pfeilform)
- Blendenmaterial: Kunststoff transluzent
- Vollausleuchtung mit 5 LED

# EINBAUTASTER

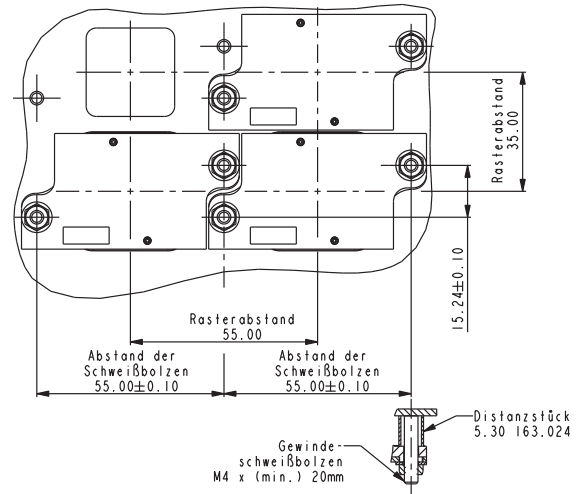
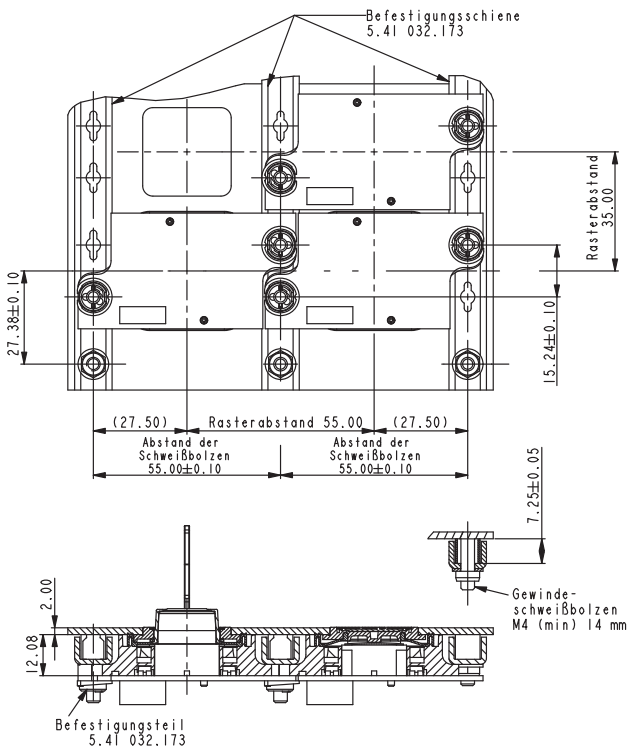
RG 85 III - TASTER

## Einbauzeichnung

Schienenbefestigung

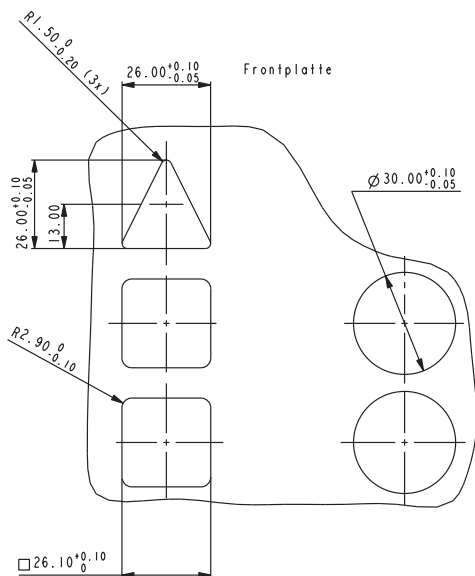
Einzelbefestigung

Schienenbefestigung IP 40



4

## Lochbild Frontplatte



RG 85 III